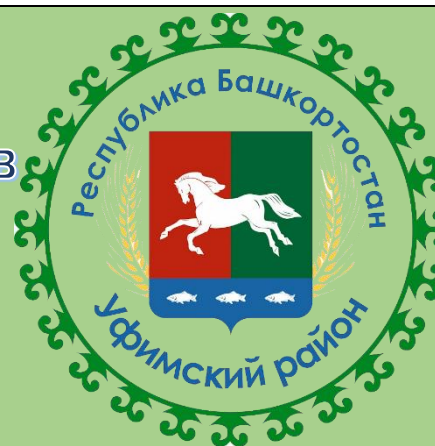


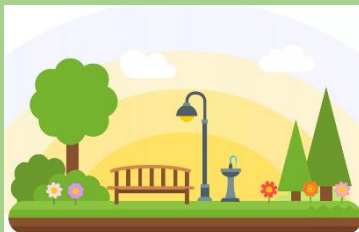
ППМИ-2022

Программа поддержки местных инициатив



Что можно сделать:

- парки, места массового отдыха и т.д.
- детские и спортивные объекты
- объекты для обеспечения первичных мер пожарной безопасности
- объекты культуры и объекты, используемые для проведения общественных, досуговых и культурно-массовых мероприятий
- места захоронения
- объекты уличного освещения



Что такое ППМИ?

ППМИ – это механизм, позволяющий объединить финансовые ресурсы республиканского бюджета, бюджетов муниципальных образований, средства физических и юридических лиц, и направить их на решение социально-значимых проблем.



Собрания

Собрание жителей - ключевой этап реализации ППМИ. Задачи собрания жителей: Обсуждение и отбор проекта для участия в конкурсе; Выбор инициативной группы; Определение суммы денежного и не денежного вклада в реализацию проекта.



Подготовка заявок

1) Сбор всех необходимых документов и размещение в информационной системе управления в электронном виде. 2) Формирование бумажной версии заявки производится представителями органов местного самоуправления совместно с инициативными гражданами



Заклучение контрактов

Отбор подрядчиков и поставщиков услуг проводится победителями конкурсного отбора согласно фз. 44.



Реализация проектов

Работы реализуются подрядчиками совместно с жителями, если это было заявлено в конкурсной документации. На данном этапе жители населенных пунктов могут следить за ходом и качеством работ.



Подведение итогов

Позволяет определить трудности возникшие на всех этапах реализации и учесть их, для дальнейшего улучшения программы.