

АКЦИОНЕРНОЕ ОБЩЕСТВО "ИНСТИТУТ НЕФТЕХИМПЕРЕРАБОТКИ"

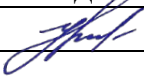
Очистные сооружения деревообрабатывающего  
комплекса ООО «Кроношпан Башкортостан»

ПРОЕКТНАЯ ДОКУМЕНТАЦИЯ

Том 1

Раздел 1. Пояснительная записка

2020/02255-ПЗ

Изм.	№ док.	Подп.	Дата
1	45-22		13.01.22

Уфа 2021г.

АКЦИОНЕРНОЕ ОБЩЕСТВО "ИНСТИТУТ НЕФТЕХИМПЕРЕРАБОТКИ"

Очистные сооружения деревообрабатывающего  
комплекса ООО «Кроношпан Башкортостан»

ПРОЕКТНАЯ ДОКУМЕНТАЦИЯ

Том 1

Раздел 1. Пояснительная записка

2020/02255-ПЗ

Главный инженер проекта



Д.Р.Урманов

Уфа 2021г.

<i>Обозначение</i>	<i>Наименование</i>	<i>Примечание (содержание)</i>
2020/02255 - ПЗ	Пояснительная записка	

Согласовано:	

Взам. инв. №	
--------------	--

Подпись и дата	
----------------	--

2020/02255 - ПЗ					
Изм.	Кол.чч.	Лист	№	Подпись	Дата
Разраб.		Урманов			10.20
Н.контр.		Хабидуллин			10.20
ГИП		Урманов			10.20
Пояснительная записка					2020/02255 - ПЗ
					АО «Институт нефтехимпереработки»

Инв. № подл.	
--------------	--

Стадия	Лист	Листов
П	1	11

*Содержание*

1. *Основание для проектирования*..... 4

2. *Исходные данные и условия для подготовки проектной документации на проектируемом объекте*..... 4

3. *Сведения о функциональном назначении проектируемого объекта, состав и характеристику производства, номенклатура выпускаемой продукции*..... 4

4. *Сведения о потребности объекта капитального строительства в топливе, газе, воде и электрической энергии*..... 5

5. *Данные о проектной мощности проектируемого объекта - для объектов производственного назначения*..... 6

6. *Сведения о категории земель, на которых располагается (будет располагаться) проектируемый объект*..... 6

7. *Сведения об использованных в проекте изобретениях, результатах проведенных патентных исследований*..... 7

8. *Технико-экономические показатели*..... 7

9. *Сведения о наличии разработанных и согласованных специальных технических условий - в случае необходимости разработки таких условий*..... 8

10. *Данные о проектной мощности проектируемого объекта, а также о численности работников и их профессионально-квалификационном составе*..... 8

11. *Сведения о компьютерных программах, которые использовались при*

Инв. № подл.	Взам. инв. №
Инв. № подл.	Подпись и дата

Изм.	Кол.уч.	Лист	№ док.	Подпись	Дата

выполнении расчетов конструктивных элементов зданий, строений и сооружений..... 9

12. Обоснование возможности осуществления строительства проектируемого объекта по этапам строительства с выделением этих этапов..... 10

13. Заверение проектной организации..... 10

Взам. инв. №	
Подпись и дата	
Инв. № подл.	

Изм.	Кол.уч.	Лист	№ док.	Подпись	Дата

2020/02255 – ПЗ

## 1. Основание для проектирования

Основанием для разработки проектной документации по объекту: «Очистные сооружения деревообрабатывающего комплекса ООО «Кроношпан Башкортостан» являются:

- Договор №2020/02255 между АО «ИНХП» г. Уфа и ООО «Кроношпан Башкортостан» г. Уфа на разработку рабочей документации по объекту «Очистные сооружения деревообрабатывающего комплекса ООО «Кроношпан Башкортостан»;

- Технической задание на проектирование очистных сооружений деревообрабатывающего комплекса ООО «Кроношпан Башкортостан»

## 2. Исходные данные и условия для подготовки проектной документации на проектируемом объекте

Технический отчет по результатам инженерно-геологических изысканий для подготовки проектной документации № РПИ 858-2020-ИГИ.

## 3. Сведения о функциональном назначении проектируемого объекта, состав и характеристику производства, номенклатура выпускаемой продукции.

Данным проектом решается модернизация существующей системы отвода поверхностных сточных вод с территории ООО «Кроношпан Башкортостан» с последующей очисткой и возвратом очищенных вод в производство для технических нужд.

Принятыми проектными решениями реализуется получение воды технического качества, которого достаточно для технологических нужд предприятия ООО «Кроношпан Башкортостан».

Взам. инв. №	
Подпись и дата	
Инв. № подл.	

Изм.	Кол.уч.	Лист	№ док.	Подпись	Дата
------	---------	------	--------	---------	------

2020/02255 – ПЗ

Лист

4

Исходное сырье – поверхностные стоки с территории ООО «Кроношпан Башкортостан», состав которых характерен для поверхностных стоков населенных пунктов.

Готовая продукция – очищенная вода, качество которой на выходе из очистных сооружений удовлетворяет требованиям к воде, используемой в технологических целях деревообрабатывающим комплексом ООО «Кроношпан Башкортостан» и ООО «Кроношпан ОСБ» (содержание взвешенных веществ – 15 мг/л, содержание нефтепродуктов – 0,5 мг/л).

Согласно Приказу Минстроя России от 10.07.2020 №374/пр «Об утверждении классификатора объектов капитального строительства по их назначению и функционально-технологическим особенностям (для целей архитектурно-строительного проектирования и ведения единого государственного реестра заключений экспертизы проектной документации объектов капитального строительства)» локальные очистные сооружения классифицируются по коду 17.3.3.8 (Сооружение системы сбора и очистки проливневых стоков (насосная, очистное сооружение)).

#### 4. Сведения о потребности объекта капитального строительства в топливе, газе, воде и электрической энергии

Потребителями электроэнергии очистных сооружений деревообрабатывающего комплекса ООО «Кроношпан Башкортостан» являются:

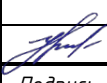
- насосы 0.4 кВ;
- наружное освещение.

Расчетная мощность электроприемников очистных сооружений составляет:

– для очистных сооружений:

$$P_{\text{у(кнс)}} = 47,0 \text{ кВт}, P_{\text{р(кнс)}} = 39,95 \text{ кВт}, I_{\text{р(кнс)}} = 70,97 \text{ А},$$

Взам. инв. №	
Подпись и дата	
Инв. № подл.	

1	1	Зам.	45-22		13.01.22
Изм.	Кол.уч.	Лист	№ док.	Подпись	Дата

2020/02255 – ПЗ

– для наружного освещения:  $P_p(\text{но}) = 1,5 \text{ кВт}$ ,  $I_p(\text{но}) = 2,8 \text{ А}$ .

**5. Данные о проектной мощности проектируемого объекта – для объектов производственного назначения**

Производительность установки очистки – 20 л/с.

Емкость ливнеотделителей – два по 5 тыс.м<sup>3</sup>.

Емкость резервуаров чистой воды – четыре по 500м<sup>3</sup>.

**6. Сведения о категории земель, на которых располагается (будет располагаться) проектируемый объект**

Объект находится по адресу Республика Башкортостан, Уфимский район, улица Венская.

Категория земель: Земли промышленности, энергетики, транспорта, связи, радиовещания, телевидения, информатики, земли для обеспечения космической деятельности, земли обороны, безопасности и земли иного специального назначения.

Кад. номер: 02:47:081101:86. Градостроительный план земельного участка от 14.10.2120г. № РФ-03-4-47-0-00-2021-0727, выданный Управлением архитектуры и градостроительной деятельности администрации МР Уфимский район Республики Башкортостан.

Возмещение убытков правообладателям земельного участка, предназначенного для реконструкции, не требуется.

Взам. инв.№
Подпись и дата
Инв. № подл.

Изм.	Кол.уч.	Лист	№ док.	Подпись	Дата

2020/02255 – ПЗ



### 7. Сведения об использованных в проекте изобретениях, результатах проведенных патентных исследований

В проекте не применялись изобретения, патентные исследования не проводились.

### 8. Техничко-экономические показатели

№	Наименование	Ед.изм.	Значение
	Производительность очистных сооружений	л/с	20
	Вид строительства	-	новое
	Площадь освоения	м <sup>2</sup>	8991
	Площадь застройки	м <sup>2</sup>	2590
	Площадь покрытий	м <sup>2</sup>	2360
	Площадь озеленения	м <sup>2</sup>	-
	Площадь свободной территории	м <sup>2</sup>	4084
	Плотность застройки	%	28,8
	Уровень ответственности зданий	-	нормальный
	Резервуар чистой воды №1	м <sup>3</sup> (диаметр)	500 (10,55м)
	Резервуар чистой воды №2	м <sup>3</sup> (диаметр)	500 (10,55м)
	Резервуар чистой воды №3	м <sup>3</sup> (диаметр)	500 (10,55м)
	Резервуар чистой воды №4	м <sup>3</sup> (диаметр)	500 (10,55м)
	Ливненакопитель №1	м <sup>3</sup> (ДхШхВ, м)	5 000 (27,7х41,5х8,5)
	Ливненакопитель №2	м <sup>3</sup> (ДхШхВ, м)	5 000 (27,7х41,5х8,5)
	Канализационная насосная станция	Расход/напор (диаметр х высота)	25л/с / 20,8м (2м х 4,5...4,7)
	Насосная станция	Расход/напор (диаметр х высота)	13,5л/с / 89,9м (3м х 2,5...2,7м)
	Локальные очистные сооружения	л/с (Длина х диаметр)	20 (8м х 2м)

Строительный объем ливненакопителей 18 959 м<sup>3</sup>

Источник финансирования - собственные средства ООО «Кроношпан Башкортостан».

По схематической карте климатического районирования для строительства, рассматриваемая территория относится к 1В климатическому району

Экономия средств составляет:

Взам. инв. №
Подпись и дата
Инв. № подл.

Изм.	Кол.уч.	Лист	№ док.	Подпись	Дата	2020/02255 - ПЗ	Лист
							7

1. Экономия за счет снижения потребления питьевой воды: 22,04 р/м<sup>3</sup>;
2. Экономия за счет снижения сброса ливневых сточных вод: 147,6р/м<sup>3</sup>.

Общая продолжительность строительства 11 мес., в том числе: подготовительный период 2 мес.

Сроки строительства объекта могут быть изменены заказчиком директивно в соответствии с п.4.17 МДС 12.46-2008.

Все работы по строительству объекта с инженерными сетями ведутся совмещенным способом (параллельно) в соответствии с календарным планом производства работ.

**9. Сведения о наличии разработанных и согласованных специальных технических условий – в случае необходимости разработки таких условий**

Не разрабатывались.

**10. Данные о проектной мощности проектируемого объекта, а также о численности работников и их профессионально-квалификационном составе**

№ п/п	Наименование категорий работающих	Группа производств. процессов	Продолжительность смены, ч.	Число смен	Кол-во работающих в смену
1	Аппаратчик очистных сооружений (эксплуатация очистных сооружений и насосных станций)	IIIб	12	2	1
ИТОГО:					3 (с учетом подсмены)

Указанные нормативы численности рабочих носят рекомендательный характер.

Взам. инв. №	
Подпись и дата	
Инв. № подл.	

Изм.	Кол.уч.	Лист	№ док.	Подпись	Дата	2020/02255 – ПЗ	Лист
							8

*Постоянного прибивания персонала не требуется – допускается совмещение аппаратчика с другой работой на основном производстве.*

*Примечание: ИТР, вспомогательные рабочие (слесарь КИПиА, слесарь по ремонту оборудования, дежурный электрик и т.д.) учтены в штатах основного производства.*

*Техническое обслуживание сводится к обслуживанию насосов, согласно инструкции завода-изготовителя, к подбивке сальников и смазке штоков задвижек и вентиляей, а также к своевременному восстановлению защитного покрытия на установке.*

*К обслуживанию установки допускаются лица, изучившие устройство, принцип и условия работы установки, изучившие инструкцию по эксплуатации.*

*В обязанности аппаратчика входит:*

- ежедневно производить осмотр агрегатов и своевременно направлять их на техническое обслуживание, согласно паспорту на это оборудование;*
- осуществлять контроль за работой КИП и А*
- регламентно-профилактические работы;*
- поддерживать общую чистоту на установке;*
- иметь в наличии спецодежду и средства индивидуальной защиты;*
- следить за исправностью и наличием инструментов, инвентаря и прочих материалов.*

### ***11. Сведения о компьютерных программах, которые использовались при выполнении расчетов конструктивных элементов зданий, строений и сооружений***

*При разработке проекта применялся программный комплекс "ЛИРА-САПР"*

Взам. инв. №
Подпись и дата
Инв. № подл.

									2020/02255 – ПЗ	Лист
Изм.	Кол.уч.	Лист	№ док.	Подпись	Дата					9

2020 РЗ.

**12. Обоснование возможности осуществления строительства проектируемого объекта по этапам строительства с выделением этих этапов.**

Вновь проектируемые сети и сооружения являются дополнительными к существующим. Этапность строительства не предусматривается.

**13. Заверение проектной организации**

Проектная документация по объекту «Очистные сооружения деревообрабатывающего комплекса ООО «Кроношпан Башкортостан» разработана в соответствии с действующими строительными, технологическими и санитарными нормами и правилами, предусматривает мероприятия, обеспечивающие конструктивную надежность, взрывопожарную и пожарную безопасность объектов, защиту населения и устойчивую работу объекта в чрезвычайных ситуациях, защиту окружающей среды при его эксплуатации и отвечает требованиям действующих законов и нормативных актов Российской Федерации.

Главный инженер проекта

Урманов Д.Р.

Инв. № подл.	Подпись и дата	Взам. инв. №					2020/02255 – ПЗ	Лист
			Изм.	Кол.уч.	Лист	№ док.		Подпись

*Таблица регистрации изменений*

Изм.	Номера листов (страниц)				Всего листов (страниц) в док.	Номер док.	Подп.	Дата
	Измененных	Замененных	Новых	Аннули- рованных				

Взам. инв. №	
Подпись и дата	
Инв. № подл.	

						2020/02255 – ПЗ	Лист
Изм.	Кол.уч.	Лист	№ док.	Подпись	Дата		11



**АДМИНИСТРАЦИЯ МУНИЦИПАЛЬНОГО РАЙОНА УФИМСКИЙ  
РАЙОН РЕСПУБЛИКИ БАШКОРТОСТАН**

**Градостроительный план земельного участка N**

Р Ф - 0 3 - 4 - 4 7 - 0 - 0 0 - 2 0 2 1 - 0 7 2 7

Градостроительный план земельного участка подготовлен на основании

Заявление, ООО «Кроношпан ОСБ» от 01.10.2021 № 727 - ГП, вид разрешенного

использования (по документу): Для размещения промышленных объектов; Цель

использования (по заявлению): Для строительства промышленных объектов, в том числе

объекта Производство ориентированно-стружечных плит (ОСБ) - 2 этап строительства

деревообрабатывающего комплекса ООО Кроношпан Башкортостан

(реквизиты заявления правообладателя земельного участка, иного лица в случае, предусмотренном частью 1.1 статьи 57.3

Градостроительного кодекса Российской Федерации, с указанием ф.и.о. заявителя - физического лица, либо реквизиты заявления и наименование заявителя - юридического лица о выдаче градостроительного плана земельного участка)

**Местонахождение земельного участка**

**Республика Башкортостан**

(субъект Российской Федерации)

**Уфимский район**

(муниципальный район или городской округ)

**СП Кирилловский сельсовет, микрорайон Индустриальный парк, Владение 100**

(поселение)

**Описание границ земельного участка (образуемого земельного участка):**

См. приложение к чертежу градостроительного плана земельного участка.

**Кадастровый номер земельного участка (при наличии) или в случае, предусмотренном частью 1.1 статьи 57.3 Градостроительного кодекса Российской Федерации, условный номер образуемого земельного участка на основании утвержденных проекта межевания территории и (или) схемы расположения земельного участка или земельных участков на кадастровом плане территории 02:47:081101:86**

**Площадь земельного участка 1943399 кв.м.**

**Информация о расположенных в границах земельного участка объектах капитального строительства:**

В границах земельного участка расположены объекты капитального строительства. Количество 40 единиц.

Объекты отображаются на чертеже(ах) градостроительного плана под порядковыми номерами. Описание объектов капитального строительства приводится в подразделе 3.1 «Объекты капитального строительства» или подразделе 3.2 «Объекты, включенные в единый государственный реестр объектов культурного наследия (памятников истории и культуры) народов Российской Федерации» раздела 3.

**Информация о границах зоны планируемого размещения объекта капитального строительства в соответствии с утвержденным проектом планировки территории (при наличии)**

См. приложение к чертежу градостроительного плана земельного участка.

Реквизиты проекта планировки территории и (или) проекта межевания территории в случае, если земельный участок расположен в границах территории, в отношении которой утверждены проект планировки территории и (или) проект межевания территории

Документация по планировке территории не утверждена.

(указывается в случае, если земельный участок расположен в границах территории в отношении которой утверждены проект планировки территории и (или) проект межевания территории)

Градостроительный план  
подготовлен

Р.М. Магафуров, И.о. начальника управления архитектуры и градостроительной деятельности Администрации - главный архитектор МР Уфимский район РБ, Администрация муниципального района Уфимский район Республики Башкортостан

(ф.и.о., должность уполномоченного лица, наименование органа)

Р.М. Магафуров

(расшифровка подписи)

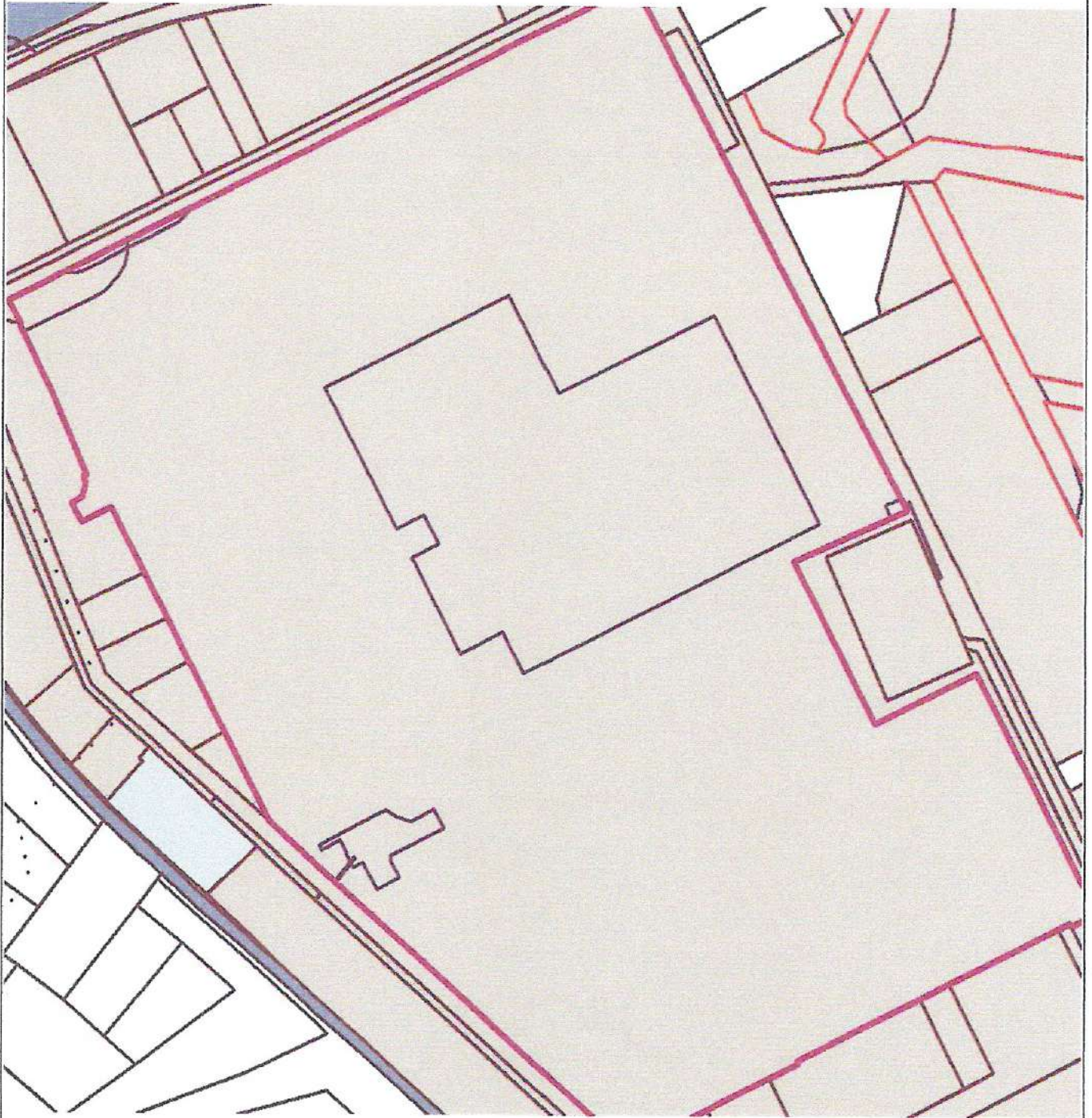


М.П.  
(при наличии)

(подпись)

Дата выдачи 14.10.2021

ЛИСТ 1.  
 ЧЕРТЕЖ ГРАДОСТРОИТЕЛЬНОГО ПЛАНА ЗЕМЕЛЬНОГО УЧАСТКА

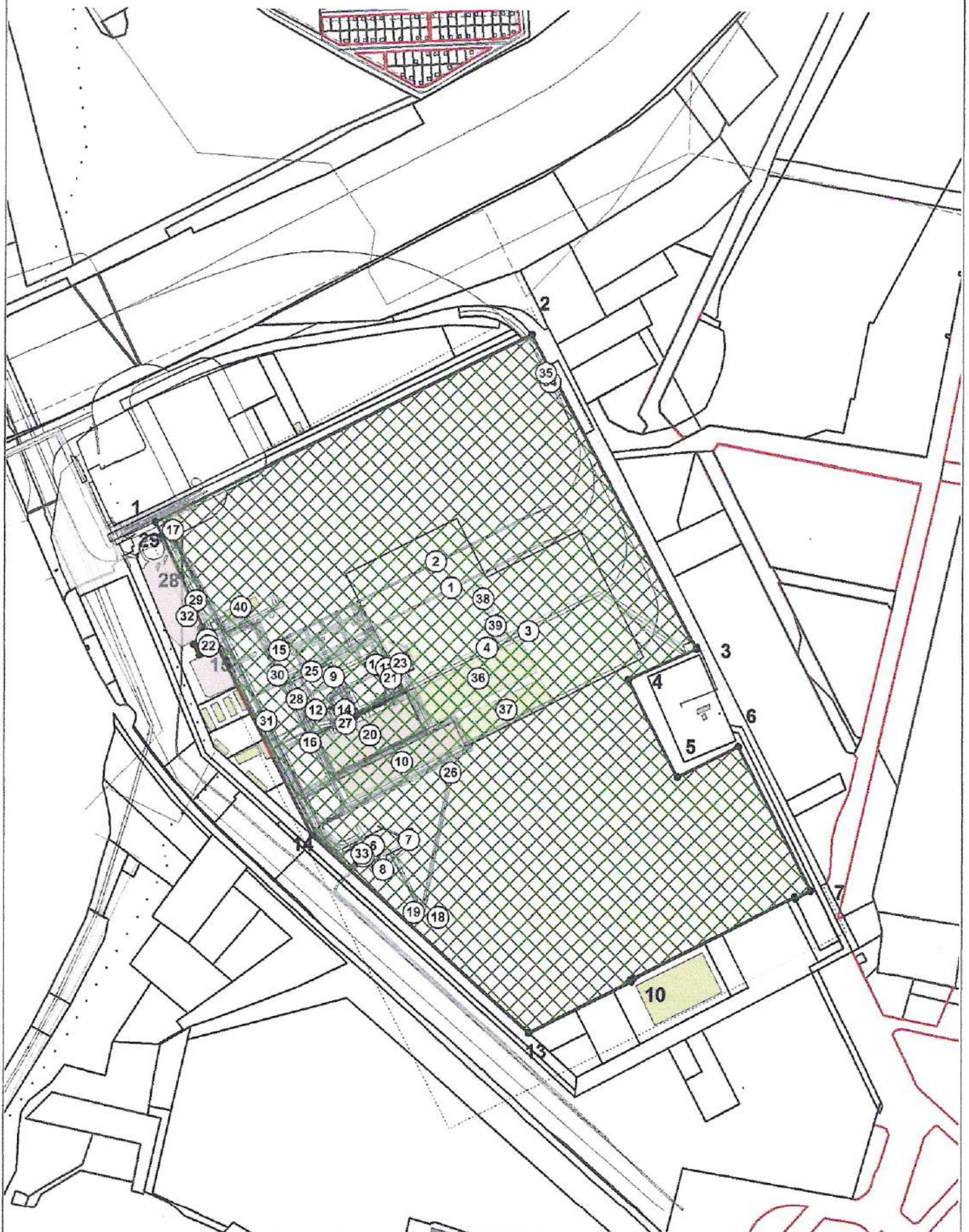


Земельный участок с кадастровым/условным номером 02:47:081101:86

Администрация муниципального района Уфимский район Республики Башкортостан	Чертеж градостроительного плана земельного участка			ООО «Кроношпан ОСБ»	
	Должность	Подпись	Дата	Фамилия	Масштаб
	Начальник ОПРД	<i>З. Садыкова</i>		З.А. Садыкова	1:10000
	Исполнитель	<i>С.Д. Каштанов</i>		С.Д. Каштанов	Лист 1
	Застройщик			ООО «Кроношпан ОСБ»	Листов 2



ЛИСТ 2.  
 ЧЕРТЕЖ ГРАДОСТРОИТЕЛЬНОГО ПЛАНА ЗЕМЕЛЬНОГО УЧАСТКА



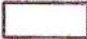




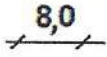

См. приложение к чертежу градостроительного плана земельного участка.

Администрация  
 муниципального района  
 Уфимский район Республики  
 Башкортостан

Чертеж градостроительного плана земельного участка				ООО «Кроношпан ОСБ»	
Должность	Подпись	Дата	Фамилия	Масштаб	1:2000
Начальник ОПРД	<i>[Signature]</i>		З.А. Садыкова	Лист	2
Исполнитель	<i>[Signature]</i>		С.Д. Каштанов		
Застройщик			ООО «Кроношпан ОСБ»	Листов	2

## Приложение к чертежу градостроительного плана земельного участка

### Условные обозначения:

	Земельный участок
	Номера поворотных точек земельного участка
	Номер объекта
	Место допустимого размещения зданий, строений, сооружений
	Существующие объекты капитального строительства
	Линия минимального отступа от границы земельного участка, за пределами которой запрещено строительство зданий и сооружений
	Красные линии
	Охранная зона

ОТСУТСТВУЕТ ТОПОГРАФИЧЕСКАЯ СЪЕМКА ЗЕМЕЛЬНОГО УЧАСТКА. В СООТВЕТСТВИИ С П.23 ПРИКАЗА МИНСТРОЯ РОССИИ ОТ 25.04.2017 N 741/ПР И СТ.57.3 ГРАДОСТРОИТЕЛЬНОГО КОДЕКСА РФ, ЧЕРТЕЖИ ГРАДОСТРОИТЕЛЬНОГО ПЛАНА ЗЕМЕЛЬНОГО УЧАСТКА ВЫПОЛНЯЮТСЯ НА ТОПОГРАФИЧЕСКОЙ ОСНОВЕ. ЗОНА ДОПУСТИМОГО РАЗМЕЩЕНИЯ ЗДАНИЙ, СТРОЕНИЙ И СООРУЖЕНИЙ НЕ ЯВЛЯЕТСЯ ДОСТОВЕРНОЙ. ПРОЕКТИРОВАНИЕ РЕКОМЕНДУЕТСЯ ВЕСТИ ПОСЛЕ ВЫПОЛНЕНИЯ ТОПОГРАФИЧЕСКОЙ СЪЕМКИ ЗЕМЕЛЬНОГО УЧАСТКА И ДАЛЬНЕЙШЕГО ОПРЕДЕЛЕНИЯ ПАРАМЕТРОВ РАЗМЕЩЕНИЯ ОБЪЕКТОВ КАПИТАЛЬНОГО СТРОИТЕЛЬСТВА С УЧЁТОМ ВЫЯВЛЕННЫХ ИНЖЕНЕРНЫХ СЕТЕЙ И ДРУГИХ ОБРЕМЕНЕНИЙ ПРЕДУСМОТРЕННЫХ ЗАКОНОДАТЕЛЬСТВОМ РФ.

Чертеж градостроительного плана земельного участка разработан 14.10.2021, разработчик чертежа Администрация муниципального района Уфимский район Республики Башкортостан

### Координаты поворотных точек земельного участка с кадастровым номером 02:47:081101:86

Обозначение (номер) характерной точки	Перечень координат характерных точек в системе координат, используемой для ведения Единого государственного реестра недвижимости	
	X	Y
1	663116,76	1379331,63
2	663655,76	1380398,16
3	662766,22	1380867,71
4	662678,27	1380673,67
5	662401,6	1380813,5
6	662489,55	1380987,53
7	662082,27	1381193,36
8	662060,42	1381150,12
9	662064,6	1381147,94
10	661833,8	1380690,81
11	661829,03	1380681,35
12	661824,65	1380683,58
13	661678,06	1380393,52
14	662231,91	1379778,76
15	662763,58	1379508,49
16	662738,42	1379458,06
17	662771,14	1379441,73
18	662780,29	1379460,08
19	662784,6	1379458,01
20	662786,58	1379459,52
21	662793,98	1379462,64
22	662798,67	1379463,74
23	662804,66	1379464,32
24	662809,12	1379464,15
25	662814,58	1379463,23

Обозначение (номер) характерной точки	Перечень координат характерных точек в системе координат, используемой для ведения Единого государственного реестра недвижимости	
	X	Y
26	662817,56	1379462,35
27	662819,14	1379466,12
28	662962,66	1379406,13
29	663070,09	1379352,56
30	663079,16	1379350,63

**Информация о границах зоны планируемого размещения объекта капитального строительства в соответствии с утвержденным проектом планировки территории (при наличии)**

Проект планировки территории не утвержден.

Обозначение (номер) характерной точки	Перечень координат характерных точек в системе координат, используемой для ведения Единого государственного реестра недвижимости	
	X	Y
-	-	-

**2. ИНФОРМАЦИЯ О ГРАДОСТРОИТЕЛЬНОМ РЕГЛАМЕНТЕ ЛИБО ТРЕБОВАНИЯХ К НАЗНАЧЕНИЮ, ПАРАМЕТРАМ И РАЗМЕЩЕНИЮ ОБЪЕКТА КАПИТАЛЬНОГО СТРОИТЕЛЬСТВА НА ЗЕМЕЛЬНОМ УЧАСТКЕ, НА КОТОРЫЙ ДЕЙСТВИЕ ГРАДОСТРОИТЕЛЬНОГО РЕГЛАМЕНТА НЕ РАСПРОСТРАНЯЕТСЯ ИЛИ ДЛЯ КОТОРОГО ГРАДОСТРОИТЕЛЬНЫЙ РЕГЛАМЕНТ НЕ УСТАНОВЛИВАЕТСЯ**

Земельный участок расположен в территориальной зоне П-1. Производственная зона. Для промышленных и коммунальных предприятий широкого профиля, расположенных за пределами селитебной территории  
Установлен градостроительный регламент.

**2.1. Реквизиты акта органа государственной власти субъекта Российской Федерации, органа местного самоуправления, содержащего градостроительный регламент либо реквизиты акта федерального органа государственной власти, органа государственной власти субъекта Российской Федерации, органа местного самоуправления, иной организации, определяющего, в соответствии с федеральными законами, порядок использования земельного участка, на который действие градостроительного регламента не распространяется или для которого градостроительный регламент не устанавливается**

Градостроительный регламент установлен Правилами землепользования и застройки сельского поселения Кирилловский сельсовет, Решение от 26.02.2020 №43.

**2.2. Информация о видах разрешенного использования земельного участка**

**Основные виды разрешенного использования земельного участка:**

- хранение и переработка сельскохозяйственной продукции;
- обеспечение сельскохозяйственного производства;
- сенокошение;
- передвижное жилье;
- хранение автотранспорта;
- коммунальное обслуживание;
- предоставление коммунальных услуг;
- государственное управление;
- обеспечение научной деятельности;
- обеспечение деятельности в области гидрометеорологии и смежных с ней областях;
- проведение научных испытаний;
- ветеринарное обслуживание;
- амбулаторно-ветеринарное обслуживание;
- приюты для животных;
- рынки;
- магазины;
- гостиничное обслуживание;
- обслуживание автотранспорта (служебные гаражи);
- объекты дорожного сервиса;
- заправка транспортных средств;
- выставочно-ярмарочная деятельность;
- спорт;
- недропользование;
- тяжелая промышленность;
- автомобилестроительная промышленность;
- легкая промышленность;
- фармацевтическая промышленность;
- пищевая промышленность;
- нефтехимическая промышленность;
- строительная промышленность;
- энергетика;
- связь;
- склады;
- целлюлозно-бумажная промышленность;

- железнодорожный транспорт;
- железнодорожные пути;
- обслуживание железнодорожных перевозок;
- автомобильный транспорт;
- водный транспорт;
- воздушный транспорт;
- трубопроводный транспорт;
- обеспечение вооруженных сил;
- заготовка древесины;
- лесные плантации;
- заготовка лесных ресурсов;
- общее пользование водными объектами;
- специальное пользование водными объектами;
- ритуальная деятельность;
- улично-дорожная сеть;
- благоустройство территории;

**Условно разрешенные виды использования земельного участка:**

- административные здания организаций, обеспечивающих предоставление;
- запас;

**Вспомогательные виды разрешенного использования земельного участка:**

- общественное питание;
- складские площадки;
- обеспечение внутреннего правопорядка;

**2.3. Предельные (минимальные и (или) максимальные) размеры земельного участка и предельные параметры разрешенного строительства, реконструкции объекта капитального строительства, установленные градостроительным регламентом для территориальной зоны, в которой расположен земельный участок:**

Предельные (минимальные и (или) максимальные) размеры земельных участков, в том числе их площадь			Минимальные отступы от границ земельного участка в целях определения мест допустимого размещения зданий, строений, сооружений, за пределами которых запрещено строительство зданий, строений, сооружений	Предельное количество этажей и (или) предельная высота зданий, строений, сооружений	Максимальный процент застройки в границах земельного участка, определяемый как отношение суммарной площади земельного участка, которая может быть застроена, ко всей площади земельного участка	Требования к архитектурным решениям объектов капитального строительства, расположенным в границах территории исторического поселения федерального или регионального значения	Иные показатели
1	2	3	4	5	6	7	8
Длина, м	Ширина, м	Площадь, м <sup>2</sup> или га					
Без ограничений	Без ограничений	5000	Без ограничений	Без ограничений	70	-	*

\* Иные показатели:





### 3. ИНФОРМАЦИЯ О РАСПОЛОЖЕННЫХ В ГРАНИЦАХ ЗЕМЕЛЬНОГО УЧАСТКА ОБЪЕКТАХ КАПИТАЛЬНОГО СТРОИТЕЛЬСТВА И ОБЪЕКТАХ КУЛЬТУРНОГО НАСЛЕДИЯ

#### 3.1. Объекты капитального строительства

№ <u>1</u> (согласно чертежу (ам) градостроительного плана)	, <u>Иное сооружение (железнодорожные пути необщего пользования), протяженность застройки: 1994 м.</u> (назначение объекта капитального строительства, этажность, высотность, общая площадь, площадь застройки)	инвентаризационный или кадастровый номер <u>02:47:081101:219</u>
№ <u>2</u> (согласно чертежу (ам) градостроительного плана)	, <u>7.1 Сооружения железнодорожного транспорта, протяженность застройки: 2124 м.</u> (назначение объекта капитального строительства, этажность, высотность, общая площадь, площадь застройки)	инвентаризационный или кадастровый номер <u>02:47:081101:173</u>
№ <u>3</u> (согласно чертежу (ам) градостроительного плана)	, <u>7.1 Сооружения железнодорожного транспорта, протяженность застройки: 3037 м.</u> (назначение объекта капитального строительства, этажность, высотность, общая площадь, площадь застройки)	инвентаризационный или кадастровый номер <u>02:47:081101:149</u>
№ <u>4</u> (согласно чертежу (ам) градостроительного плана)	, <u>Иное сооружение(Электроснабжение), протяженность застройки: 9306 м.</u> (назначение объекта капитального строительства, этажность, высотность, общая площадь, площадь застройки)	инвентаризационный или кадастровый номер <u>02:47:081101:252</u>
№ <u>5</u> (согласно чертежу (ам) градостроительного плана)	, <u>Нежилое, общая площадь: 531 кв.м.</u> (назначение объекта капитального строительства, этажность, высотность, общая площадь, площадь застройки)	инвентаризационный или кадастровый номер <u>02:47:081101:204</u>
№ <u>6</u> (согласно чертежу (ам) градостроительного плана)	, <u>Нежилое, общая площадь: 515,2 кв.м.</u> (назначение объекта капитального строительства, этажность, высотность, общая площадь, площадь застройки)	инвентаризационный или кадастровый номер <u>02:47:081101:192</u>
№ <u>7</u> (согласно чертежу (ам) градостроительного плана)	, <u>Нежилое, общая площадь: 691,9 кв.м.</u> (назначение объекта капитального строительства, этажность, высотность, общая площадь, площадь застройки)	инвентаризационный или кадастровый номер <u>02:47:081101:210</u>
№ <u>8</u> (согласно чертежу (ам) градостроительного плана)	, <u>Нежилое, общая площадь: 464,6 кв.м.</u> (назначение объекта капитального строительства, этажность, высотность, общая площадь, площадь застройки)	инвентаризационный или кадастровый номер <u>02:47:081101:197</u>
№ <u>9</u> (согласно чертежу (ам) градостроительного плана)	, <u>Нежилое, общая площадь: 276,1 кв.м.</u> (назначение объекта капитального строительства, этажность, высотность, общая площадь, площадь застройки)	инвентаризационный или кадастровый номер <u>02:47:081101:233</u>
№ <u>10</u> (согласно чертежу (ам) градостроительного плана)	, <u>Нежилое, общая площадь: 26350,8 кв.м.</u> (назначение объекта капитального строительства, этажность, высотность, общая площадь, площадь застройки)	инвентаризационный или кадастровый номер <u>02:47:081101:234</u>





№ <u>23</u> (согласно чертежу (ам) градостроительного плана)	<b>Нежилое, общая площадь: 197,9 кв.м.</b> (назначение объекта капитального строительства, этажность, высотность, общая площадь, площадь застройки)	инвентаризационный или кадастровый номер <b>02:47:081101:259</b>
№ <u>24</u> (согласно чертежу (ам) градостроительного плана)	<b>Сооружения связи</b> (назначение объекта капитального строительства, этажность, высотность, общая площадь, площадь застройки)	инвентаризационный или кадастровый номер <b>02:47:081101:135</b>
№ <u>25</u> (согласно чертежу (ам) градостроительного плана)	<b>Сооружения канализации, протяженность застройки: 6701 м.</b> (назначение объекта капитального строительства, этажность, высотность, общая площадь, площадь застройки)	инвентаризационный или кадастровый номер <b>02:47:081101:232</b>
№ <u>26</u> (согласно чертежу (ам) градостроительного плана)	<b>Иное сооружение(Водоснабжение), протяженность застройки: 947 м.</b> (назначение объекта капитального строительства, этажность, высотность, общая площадь, площадь застройки)	инвентаризационный или кадастровый номер <b>02:47:081101:244</b>
№ <u>27</u> (согласно чертежу (ам) градостроительного плана)	<b>Иное сооружение(Водоснабжение), протяженность застройки: 3651 м.</b> (назначение объекта капитального строительства, этажность, высотность, общая площадь, площадь застройки)	инвентаризационный или кадастровый номер <b>02:47:081101:245</b>
№ <u>28</u> (согласно чертежу (ам) градостроительного плана)	<b>Иное сооружение(Водоснабжение), протяженность застройки: 2188 м.</b> (назначение объекта капитального строительства, этажность, высотность, общая площадь, площадь застройки)	инвентаризационный или кадастровый номер <b>02:47:081101:249</b>
№ <u>29</u> (согласно чертежу (ам) градостроительного плана)	<b>Иное сооружение(Газоснабжение), протяженность застройки: 1460 м.</b> (назначение объекта капитального строительства, этажность, высотность, общая площадь, площадь застройки)	инвентаризационный или кадастровый номер <b>02:47:081101:250</b>
№ <u>30</u> (согласно чертежу (ам) градостроительного плана)	<b>Сооружения канализации, протяженность застройки: 2042 м.</b> (назначение объекта капитального строительства, этажность, высотность, общая площадь, площадь застройки)	инвентаризационный или кадастровый номер <b>02:47:081101:251</b>
№ <u>31</u> (согласно чертежу (ам) градостроительного плана)	<b>Иное сооружение(Водоснабжение), протяженность застройки: 1910 м.</b> (назначение объекта капитального строительства, этажность, высотность, общая площадь, площадь застройки)	инвентаризационный или кадастровый номер <b>02:47:081101:255</b>
№ <u>32</u> (согласно чертежу (ам) градостроительного плана)	<b>7.4. сооружения дорожного транспорта</b> (назначение объекта капитального строительства, этажность, высотность, общая площадь, площадь застройки)	инвентаризационный или кадастровый номер <b>02:47:081101:269</b>
№ <u>33</u> (согласно чертежу (ам) градостроительного плана)	<b>Нежилое, общая площадь: 831,6 кв.м.</b> (назначение объекта капитального строительства, этажность, высотность, общая площадь, площадь застройки)	инвентаризационный или кадастровый номер <b>02:47:081101:209</b>

№ <u>34</u> (согласно чертежу (ам) градостроительного плана)	<b>7.1. сооружения железнодорожного транспорта, протяженность застройки: 248 м.</b>	(назначение объекта капитального строительства, этажность, высотность, общая площадь, площадь застройки)
	инвентаризационный или кадастровый номер	<b>02:47:081101:176</b>
№ <u>35</u> (согласно чертежу (ам) градостроительного плана)	<b>7.1. сооружения железнодорожного транспорта</b>	(назначение объекта капитального строительства, этажность, высотность, общая площадь, площадь застройки)
	инвентаризационный или кадастровый номер	<b>02:47:081101:194</b>
№ <u>36</u> (согласно чертежу (ам) градостроительного плана)	<b>Нежилое здание</b>	(назначение объекта капитального строительства, этажность, высотность, общая площадь, площадь застройки)
	инвентаризационный или кадастровый номер	<b>информация отсутствует</b>
№ <u>37</u> (согласно чертежу (ам) градостроительного плана)	<b>Нежилое здание</b>	(назначение объекта капитального строительства, этажность, высотность, общая площадь, площадь застройки)
	инвентаризационный или кадастровый номер	<b>информация отсутствует</b>
№ <u>38</u> (согласно чертежу (ам) градостроительного плана)	<b>Нежилое здание</b>	(назначение объекта капитального строительства, этажность, высотность, общая площадь, площадь застройки)
	инвентаризационный или кадастровый номер	<b>информация отсутствует</b>
№ <u>39</u> (согласно чертежу (ам) градостроительного плана)	<b>Нежилое здание</b>	(назначение объекта капитального строительства, этажность, высотность, общая площадь, площадь застройки)
	инвентаризационный или кадастровый номер	<b>информация отсутствует</b>
№ <u>40</u> (согласно чертежу (ам) градостроительного плана)	<b>Нежилое здание</b>	(назначение объекта капитального строительства, этажность, высотность, общая площадь, площадь застройки)
	инвентаризационный или кадастровый номер	<b>информация отсутствует</b>

**3.2. Объекты, включенные в единый государственный реестр объектов культурного наследия  
(памятников истории и культуры) народов Российской Федерации**

№ <u>Информация отсутствует</u> (согласно чертежу (ам) градостроительного плана)	<b>Информация отсутствует</b>	(назначение объекта культурного наследия, общая площадь, площадь застройки)
--	-------------------------------	---

**Информация отсутствует**

(наименование органа государственной власти, принявшего решение о включении выявленного объекта культурного наследия в реестр, реквизиты этого решения)

регистрационный номер в реестре

**Информация отсутствует**

от

**Информация отсутствует**

(дата)

**4. ИНФОРМАЦИЯ О РАСЧЕТНЫХ ПОКАЗАТЕЛЯХ МИНИМАЛЬНО ДОПУСТИМОГО УРОВНЯ ОБЕСПЕЧЕННОСТИ ТЕРРИТОРИИ ОБЪЕКТАМИ КОММУНАЛЬНОЙ, ТРАНСПОРТНОЙ, СОЦИАЛЬНОЙ ИНФРАСТРУКТУРЫ И РАСЧЕТНЫХ ПОКАЗАТЕЛЯХ МАКСИМАЛЬНО ДОПУСТИМОГО УРОВНЯ ТЕРРИТОРИАЛЬНОЙ ДОСТУПНОСТИ УКАЗАННЫХ ОБЪЕКТОВ ДЛЯ НАСЕЛЕНИЯ В СЛУЧАЕ, ЕСЛИ ЗЕМЕЛЬНЫЙ УЧАСТОК РАСПОЛОЖЕН В ГРАНИЦАХ ТЕРРИТОРИИ, В ОТНОШЕНИИ КОТОРОЙ ПРЕДУСМАТРИВАЕТСЯ ОСУЩЕСТВЛЕНИЕ ДЕЯТЕЛЬНОСТИ ПО КОМПЛЕКСНОМУ РАЗВИТИЮ ТЕРРИТОРИИ**

Информация о расчетных показателях минимально допустимого уровня обеспеченности территории								
Объекты коммунальной инфраструктуры			Объекты транспортной инфраструктуры			Объекты социальной инфраструктуры		
Наименование вида объекта	Единица измерения	Расчетный показатель	Наименование вида объекта	Единица измерения	Расчетный показатель	Наименование вида объекта	Единица измерения	Расчетный показатель
1	2	3	4	5	6	7	8	9
-	-	-	-	-	-	-	-	-
Информация о расчетных показателях максимально допустимого уровня территориальной доступности								
Объекты коммунальной инфраструктуры			Объекты транспортной инфраструктуры			Объекты социальной инфраструктуры		
Наименование вида объекта	Единица измерения	Расчетный показатель	Наименование вида объекта	Единица измерения	Расчетный показатель	Наименование вида объекта	Единица измерения	Расчетный показатель
1	2	3	4	5	6	7	8	9
-	-	-	-	-	-	-	-	-

**5. ИНФОРМАЦИЯ ОБ ОГРАНИЧЕНИЯХ ИСПОЛЬЗОВАНИЯ ЗЕМЕЛЬНОГО УЧАСТКА, В ТОМ ЧИСЛЕ ЕСЛИ ЗЕМЕЛЬНЫЙ УЧАСТОК ПОЛНОСТЬЮ ИЛИ ЧАСТИЧНО РАСПОЛОЖЕН В ГРАНИЦАХ ЗОН С ОСОБЫМИ УСЛОВИЯМИ ИСПОЛЬЗОВАНИЯ ТЕРРИТОРИЙ**

Земельный участок полностью расположен или частично расположен в границах зоны с особыми условиями использования территории - Зона санитарной охраны водопровода, площадь земельного участка, покрываемая ЗОУИТ, составляет 72821,41 квадратных метров.

**Содержание ограничений использования земельного участка:** Информация отсутствует.

Земельный участок полностью расположен или частично расположен в границах зоны с особыми условиями использования территории - Охранная зона кабеля связи, площадь земельного участка, покрываемая ЗОУИТ, составляет 781,58 квадратных метров.

**Содержание ограничений использования земельного участка:** Информация отсутствует.

Земельный участок полностью расположен или частично расположен в границах зоны с особыми условиями использования территории - 02:47-6.1871, Охранная зона инженерных коммуникаций, площадь земельного участка, покрываемая ЗОУИТ, составляет 0,02 квадратных метров.

**Содержание ограничений использования земельного участка:** Информация отсутствует.

Земельный участок полностью расположен или частично расположен в границах зоны с особыми условиями использования территории - 02:47-6.1786, Санитарно-защитная зона предприятий, сооружений и иных объектов, площадь земельного участка, покрываемая ЗОУИТ, составляет 12261,3 квадратных метров.

**Содержание ограничений использования земельного участка:** Информация отсутствует.

Земельный участок полностью расположен или частично расположен в границах зоны с особыми условиями использования территории - 02:55-6.16508, Охранная зона инженерных коммуникаций, площадь земельного участка, покрываемая ЗОУИТ, составляет 705,27 квадратных метров.

**Содержание ограничений использования земельного участка:** Информация отсутствует.

Земельный участок полностью расположен или частично расположен в границах зоны с особыми условиями использования территории - 02:47-6.1867, Охранная зона инженерных коммуникаций, площадь земельного участка, покрываемая ЗОУИТ, составляет 0,01 квадратных метров.

**Содержание ограничений использования земельного участка:** Информация отсутствует.

Земельный участок полностью расположен или частично расположен в границах зоны с особыми условиями использования территории - 02:47-6.174, Охранная зона линий и сооружений связи и линий и сооружений радиодиффузии, площадь земельного участка, покрываемая ЗОУИТ, составляет 216,44 квадратных метров.

**Содержание ограничений использования земельного участка:** Информация отсутствует.

Земельный участок полностью расположен или частично расположен в границах зоны с особыми условиями использования территории - 02:47-6.1800, Санитарно-защитная зона предприятий, сооружений и иных объектов, площадь земельного участка, покрываемая ЗОУИТ, составляет 1943399,14 квадратных метров.

**Содержание ограничений использования земельного участка:** Информация отсутствует.

Земельный участок полностью расположен или частично расположен в границах зоны с особыми условиями использования территории - 02:47-6.1936, Санитарно-защитная зона предприятий, сооружений и иных объектов, площадь земельного участка, покрываемая ЗОУИТ, составляет 2464,58 квадратных метров.

**Содержание ограничений использования земельного участка:** Информация отсутствует.

Земельный участок полностью расположен или частично расположен в границах зоны с особыми условиями использования территории - Охранная зона канализации, площадь земельного участка, покрываемая ЗОУИТ, составляет 57599,93 квадратных метров.

**Содержание ограничений использования земельного участка:** Информация отсутствует.

Земельный участок полностью расположен или частично расположен в границах зоны с особыми условиями использования территории - Охранная зона ЛЭП – линия электропередач ВЛ, площадь земельного участка, покрываемая ЗОУИТ, составляет 43031,2 квадратных метров.

**Содержание ограничений использования земельного участка:** Информация отсутствует.

Земельный участок полностью расположен или частично расположен в границах зоны с особыми условиями использования территории - Охранная зона газопровода, площадь земельного участка, покрываемая ЗОУИТ, составляет 16679 квадратных метров.

**Содержание ограничений использования земельного участка:** Информация отсутствует.

Земельный участок полностью расположен или частично расположен в границах зоны с особыми условиями использования территории - , Ограничения прав на земельный участок, предусмотренные статьями 56, 56.1 Земельного кодекса Российской Федерации, площадь земельного участка, покрываемая ЗОУИТ, составляет 705,31 квадратных метров.

**Реквизиты акта, установившего ограничения (обременения):** Постановление Правительства РФ "О порядке установления охранных зон объектов электросетевого хозяйства и особых условий использования земельных участков, расположенных в границах таких зон" № 160 от 24.02.2009; Правительство РФ

**Содержание ограничений использования земельного участка:** Информация отсутствует.

Земельный участок полностью расположен или частично расположен в границах зоны с особыми условиями использования территории - , Аренда (в том числе, субаренда), площадь земельного участка, покрываемая ЗОУИТ, составляет 315658,71 квадратных метров.

**Содержание ограничений использования земельного участка:** Информация отсутствует.

Земельный участок полностью расположен или частично расположен в границах зоны с особыми условиями использования территории - , Ограничения прав на земельный участок, предусмотренные статьями 56, 56.1 Земельного кодекса Российской Федерации, площадь земельного участка, покрываемая ЗОУИТ, составляет 0,01 квадратных метров.

**Реквизиты акта, установившего ограничения (обременения):** Постановление Правительства Российской Федерации "О порядке установления охранных зон объектов электросетевого хозяйства и особых условий использования земельных участков, расположенных в границах таких зон" № 160 от 24.02.2009;

Правительство РФ

**Содержание ограничений использования земельного участка:** Информация отсутствует.

Земельный участок полностью расположен или частично расположен в границах зоны с особыми условиями использования территории - , Ограничения прав на земельный участок, предусмотренные статьями 56, 56.1 Земельного кодекса Российской Федерации, площадь земельного участка, покрываемая ЗОУИТ, составляет 216,45 квадратных метров.

**Реквизиты акта, установившего ограничения (обременения):** Постановление Администрации МР Уфимский район Республики Башкортостан «Об утверждении зоны с особыми условиями использования территорий (охранная зона) объекта «Организация связи на участке от существующей муфты МП ОАО «Вымпелком» до УС «Кроношпан» № 801 от 06.09.2016; Администрация МР Уфимский район

**Содержание ограничений использования земельного участка:** Информация отсутствует.

Земельный участок полностью расположен или частично расположен в границах зоны с особыми условиями использования территории - , Ограничения прав на земельный участок, предусмотренные статьями 56, 56.1 Земельного кодекса Российской Федерации, площадь земельного участка, покрываемая ЗОУИТ, составляет 12261,25 квадратных метров.

**Реквизиты акта, установившего ограничения (обременения):** Постановление Правительства РФ "Об утверждении Правил установления санитарно-защитных зон и использования земельных участков, расположенных в границах санитарно-защитных зон" № 222 от 03.03.2018; Правительство РФ

**Содержание ограничений использования земельного участка:** Информация отсутствует.

Земельный участок полностью расположен или частично расположен в границах зоны с особыми условиями использования территории - , Ограничения прав на земельный участок, предусмотренные статьями 56, 56.1 Земельного кодекса Российской Федерации, площадь земельного участка, покрываемая ЗОУИТ, составляет 2464,49 квадратных метров.

**Реквизиты акта, установившего ограничения (обременения):** Постановление Правительства РФ "Об утверждении Правил установления санитарно-защитных зон и использования земельных участков, расположенных в границах санитарно-защитных зон" № 222 от 03.03.2018; Правительство РФ  
**Содержание ограничений использования земельного участка:** Информация отсутствует.

Земельный участок полностью расположен или частично расположен в границах зоны с особыми условиями использования территории - , Ограничения прав на земельный участок, предусмотренные статьями 56, 56.1 Земельного кодекса Российской Федерации, площадь земельного участка, покрываемая ЗОУИТ, составляет 0,02 квадратных метров.

**Реквизиты акта, установившего ограничения (обременения):** Постановление Правительства Российской Федерации "О порядке установления охранных зон объектов электросетевого хозяйства и особых условий использования земельных участков, расположенных в границах таких зон" № 160 от 24.02.2009; Правительство РФ

**Содержание ограничений использования земельного участка:** Информация отсутствует.

Земельный участок полностью расположен или частично расположен в границах зоны с особыми условиями использования территории - , Иные ограничения (обременения) прав, площадь земельного участка, покрываемая ЗОУИТ, составляет 11698,37 квадратных метров.

**Содержание ограничений использования земельного участка:** Информация отсутствует.

**6. ИНФОРМАЦИЯ О ГРАНИЦАХ ЗОН С ОСОБЫМИ УСЛОВИЯМИ ИСПОЛЬЗОВАНИЯ ТЕРРИТОРИЙ, ЕСЛИ ЗЕМЕЛЬНЫЙ УЧАСТОК ПОЛНОСТЬЮ ИЛИ ЧАСТИЧНО РАСПОЛОЖЕН В ГРАНИЦАХ ТАКИХ ЗОН:**

Наименование зоны с особыми условиями использования территории с указанием объекта, в отношении которого установлена такая зона	Перечень координат характерных точек в системе координат, используемой для ведения Единого государственного реестра недвижимости		
	Обозначение (номер) характерной точки	X	Y
1	2	3	4
Зона санитарной охраны водопровода	-	-	-
Охранная зона кабеля связи	-	-	-
02:47-6.1871, Охранная зона инженерных коммуникаций	7	662778,46	1380870,85
	8	662774,66	1380863,22
	9	662776,46	1380862,33
02:47-6.1786, Санитарно-защитная зона предприятий, сооружений и иных объектов	2	663236,78	1379530,21
	3	663219,31	1379534,81
	4	663199,07	1379534,81
	5	663178,84	1379530,67
	6	663160,45	1379521,48
	7	663145,73	1379507,68
	8	663133,77	1379496,65
	9	663121,52	1379477
	10	663015,09	1379257,44
02:55-6.16508, Охранная зона инженерных коммуникаций	1	662753,32	1380838,45
	2	662775,58	1380830,55
	3	662787,32	1380859,39
	4	662764,69	1380867,96
02:47-6.1867, Охранная зона инженерных коммуникаций	7	662778,52	1380870,88
	8	662774,71	1380863,2
	9	662776,5	1380862,31

Наименование зоны с особыми условиями использования территории с указанием объекта, в отношении которого установлена такая зона	Перечень координат характерных точек в системе координат, используемой для ведения Единого государственного реестра недвижимости		
	Обозначение (номер) характерной точки	X	Y
1	2	3	4
02:47-6.174, Охранная зона линий и сооружений связи и линий и сооружений радиотелефонии	1	662173,63	1379924,91
	2	662171,87	1379926,43
	3	662170,42	1379926,92
	4	662169,29	1379926,48
	5	662128,46	1379893,45
	48	662131,09	1379890,43
	49	662170,5	1379922,32
02:47-6.1800, Санитарно-защитная зона предприятий, сооружений и иных объектов	-	-	-
02:47-6.1936, Санитарно-защитная зона предприятий, сооружений и иных объектов	1	663293,97	1379646,27
	14	663163,96	1379417,93
	15	663163,96	1379448,83
	16	663166,9	1379455,96
	17	663249,36	1379618,85
	18	663264,58	1379636,72
Охранная зона канализации	-	-	-
Охранная зона ЛЭП – линия электропередач ВЛ	-	-	-
Охранная зона газопровода	-	-	-
, Ограничения прав на земельный участок, предусмотренные статьями 56, 56.1 Земельного кодекса Российской Федерации	1	662775,58	1380830,55
	2	662786,38	1380857,07
	3	662768,43	1380866,54
	4	662766,09	1380867,43
	5	662755,37	1380843,78
	6	662753,32	1380838,45
, Аренда (в том числе, субаренда)	1	662971,51	1379872,87
	2	663131,13	1380186,23
	3	662964,39	1380271,16
	4	663098,8	1380535,03
	5	662742,27	1380716,7
	6	662485,66	1380213,08
	7	662554,33	1380177,81
	8	662518,24	1380104,31
	9	662681,53	1380021,11
	10	662704,84	1380066,86
	11	662754,13	1380041,75
	12	662730,69	1379995,74

Наименование зоны с особыми условиями использования территории с указанием объекта, в отношении которого установлена такая зона	Перечень координат характерных точек в системе координат, используемой для ведения Единого государственного реестра недвижимости		
	Обозначение (номер) характерной точки	X	Y
1	2	3	4
, Ограничения прав на земельный участок, предусмотренные статьями 56, 56.1 Земельного кодекса Российской Федерации	1	662774,72	1380863,22
	2	662774,71	1380863,2
	3	662775,64	1380862,74
, Ограничения прав на земельный участок, предусмотренные статьями 56, 56.1 Земельного кодекса Российской Федерации	1	662131,21	1379890,53
	2	662170,5	1379922,32
	3	662173,63	1379924,91
	4	662171,87	1379926,43
	5	662170,42	1379926,92
	6	662169,29	1379926,48
	7	662128,53	1379893,51
, Ограничения прав на земельный участок, предусмотренные статьями 56, 56.1 Земельного кодекса Российской Федерации	1	663116,76	1379331,63
	2	663219,43	1379534,78
	3	663219,31	1379534,81
	4	663199,07	1379534,81
	5	663178,84	1379530,67
	6	663160,45	1379521,48
	7	663145,73	1379507,68
	8	663133,77	1379496,65
	9	663121,52	1379477
	10	663062,93	1379356,13
	11	663070,09	1379352,56
	12	663079,16	1379350,63
, Ограничения прав на земельный участок, предусмотренные статьями 56, 56.1 Земельного кодекса Российской Федерации	1	663163,96	1379425,03
	2	663272,2	1379639,19
	3	663264,58	1379636,72
	4	663249,36	1379618,85
	5	663166,9	1379455,96
	6	663163,96	1379448,83
, Ограничения прав на земельный участок, предусмотренные статьями 56, 56.1 Земельного кодекса Российской Федерации	1	662774,67	1380863,25
	2	662774,66	1380863,22
	3	662775,7	1380862,7
, Иные ограничения (обременения) прав	1	662217,65	1379913,68



Наименование зоны с особыми условиями использования территории с указанием объекта, в отношении которого установлена такая зона	Перечень координат характерных точек в системе координат, используемой для ведения Единого государственного реестра недвижимости		
	Обозначение (номер) характерной точки	X	Y
1	2	3	4
	2	662243,96	1379964,6
	3	662251,28	1379979,16
	4	662239,63	1379999,74
	5	662231,94	1380021,11
	6	662252,86	1380061,19
	7	662221,16	1380077,31
	8	662175,39	1379988,35
	9	662165,97	1379988,04
	10	662136,94	1380002,77
	11	662117,48	1379963,98
	12	662163,76	1379940,83
	13	662154,76	1379922,84
	14	662199,72	1379900,34
	15	662184,14	1379869,33
	16	662192,63	1379865,07

#### 7. ИНФОРМАЦИЯ О ГРАНИЦАХ ПУБЛИЧНЫХ СЕРВИТУТОВ

Зона действия публичных сервитутов	Перечень координат характерных точек в системе координат, используемой для ведения Единого государственного реестра недвижимости		
	Обозначение (номер) характерной точки	X	Y
1	2	3	4
Отсутствует	-	-	-

#### 8. НОМЕРИ (ИЛИ) НАИМЕНОВАНИЕ ЭЛЕМЕНТА ПЛАНИРОВОЧНОЙ СТРУКТУРЫ, В ГРАНИЦАХ КОТОРОГО РАСПОЛОЖЕН ЗЕМЕЛЬНЫЙ УЧАСТОК

СП Кирилловский сельсовет.

#### 9. ИНФОРМАЦИЯ О ТЕХНИЧЕСКИХ УСЛОВИЯХ ПОДКЛЮЧЕНИЯ (ТЕХНОЛОГИЧЕСКОГО ПРИСОЕДИНЕНИЯ) ОБЪЕКТОВ КАПИТАЛЬНОГО СТРОИТЕЛЬСТВА К СЕТЯМ ИНЖЕНЕРНО-ТЕХНИЧЕСКОГО ОБЕСПЕЧЕНИЯ, ОПРЕДЕЛЕННЫХ С УЧЕТОМ ПРОГРАММ КОМПЛЕКСНОГО РАЗВИТИЯ СИСТЕМ КОММУНАЛЬНОЙ ИНФРАСТРУКТУРЫ ПОСЕЛЕНИЯ, ГОРОДСКОГО ОКРУГА

N	Организация, выдавшая условия	Технические условия	Вид инженерного обеспечения	Максимальная нагрузка	Срок подключения	Срок действия технических условий
I.	МУП "Уфаводоканал"	Информация не представлена. Запрос исх. №608/1 от 14.10.2021 г.	Водоснабжение	Расход воды на хоз.-питьевые нужды (м3/сут.) -		

№	Организация, выдавшая условия	Технические условия	Вид инженерного обеспечения	Максимальная нагрузка	Срок подключения	Срок действия технических условий
2.	МУП "Уфаводоканал"	Информация не представлена. Запрос исх. №608/1 от 14.10.2021 г.	Водоотведение	Объем хоз.-бытовых стоков (м3/сут.) -		
3.	ПАО "Газпром газораспределение Уфа"	Информация не представлена. Запрос исх. №608/2 от 14.10.2021 г.	Природный газ	Максимальный часовой расход газа (м3/час) -		
4.	ПО "Центральные электрические сети" ООО "Башкирские распределительные электрические сети" Башкирэнерго	Информация не представлена. Запрос исх. №608/3 от 14.10.2021 г.	Электрическая энергия	Мощность (кВт/час) - Класс надежности -		

#### 10. РЕКВИЗИТЫ НОРМАТИВНЫХ ПРАВОВЫХ АКТОВ СУБЪЕКТА РОССИЙСКОЙ ФЕДЕРАЦИИ, МУНИЦИПАЛЬНЫХ ПРАВОВЫХ АКТОВ, УСТАНОВЛИВАЮЩИХ ТРЕБОВАНИЯ К БЛАГОУСТРОЙСТВУ ТЕРРИТОРИИ

Правила благоустройства территории сельского поселения Кирилловский сельсовет муниципального района Уфимский район Республики Башкортостан, утвержденные Решением совета сельского поселения Кирилловский сельсовет муниципального района Уфимский район Республики Башкортостан № 88 от 30.11.2020 г.

#### 11. ИНФОРМАЦИЯ О КРАСНЫХ ЛИНИЯХ

Информация отсутствует.

Обозначение (номер) характерной точки	Перечень координат характерных точек в системе координат, используемой для ведения Единого государственного реестра недвижимости	
	X	Y
-	-	-