



## **РЕШЕНИЕ**

### **Об утверждении проекта "Внесение изменений в Генеральный план сельского поселения Кирилловский сельсовет муниципального района Уфимский район Республики Башкортостан"**

В целях осуществления градостроительного планирования территории сельского поселения Кирилловский сельсовет муниципального района Уфимский район Республики Башкортостан, руководствуясь статьями 23, 24, 25 Градостроительного кодекса Российской Федерации, статьей 66 Федерального закона от 6 октября 2003 г. N 131-ФЗ "Об общих принципах организации местного самоуправления в Российской Федерации", Уставом сельского поселения Кирилловский сельсовет муниципального района Уфимский район Республики Башкортостан, Постановлением Правительства Республики Башкортостан от 02.02.2023 № 35 «О внесении изменений в Постановление Правительства Республики Башкортостан от 8 апреля 2022 года № 144 «Об особенностях градостроительной деятельности в Республике Башкортостан в 2022 и 2023 годах», Совет сельского поселения Кирилловский сельсовет муниципального района Уфимский район Республики Башкортостан

#### **РЕШИЛ:**

1. Утвердить проект "Внесение изменений в Генеральный план сельского поселения Кирилловский сельсовет муниципального района Уфимский район Республики Башкортостан", в составе:

1.1. Карта границ населенных пунктов, входящих в состав сельского поселения Кирилловский сельсовет муниципального района Уфимский район Республики Башкортостан, согласно приложению №1;

1.2. Карта функциональных зон сельского поселения Кирилловский сельсовет муниципального района Уфимский район Республики Башкортостан, с указанием планируемых для размещения в них объектов федерального значения, объектов регионального значения, объектов местного значения (за исключением линейных объектов), и местоположение линейных объектов федерального значения, линейных объектов

регионального значения, линейных объектов местного значения. Проектный план, согласно приложению №2;

1.3. Карта планируемого размещения объектов местного значения сельского поселения в области физической культуры и массового спорта, образования, здравоохранения, обработки, утилизации, обезвреживания, размещения твердых коммунальных отходов, автомобильных дорог местного значения, согласно приложению №3.

1.4. Карта планируемого размещения объектов местного значения сельского поселения в области электро-, тепло-, газо- и водоснабжения населения, водоотведения, согласно приложению №4.

2. Настоящее решение вступает в силу с даты опубликования.

3. Опубликовать настоящее решение в газете «Уфимские Нивы», разместить на официальном сайте Администрации сельского поселения Кирилловский сельсовет муниципального района Уфимский район Республики Башкортостан в сети «Интернет».

4. Контроль за выполнением настоящего решения возложить на Постоянную комиссию по развитию предпринимательства, земельным вопросам, благоустройству и экологии.

Глава сельского поселения



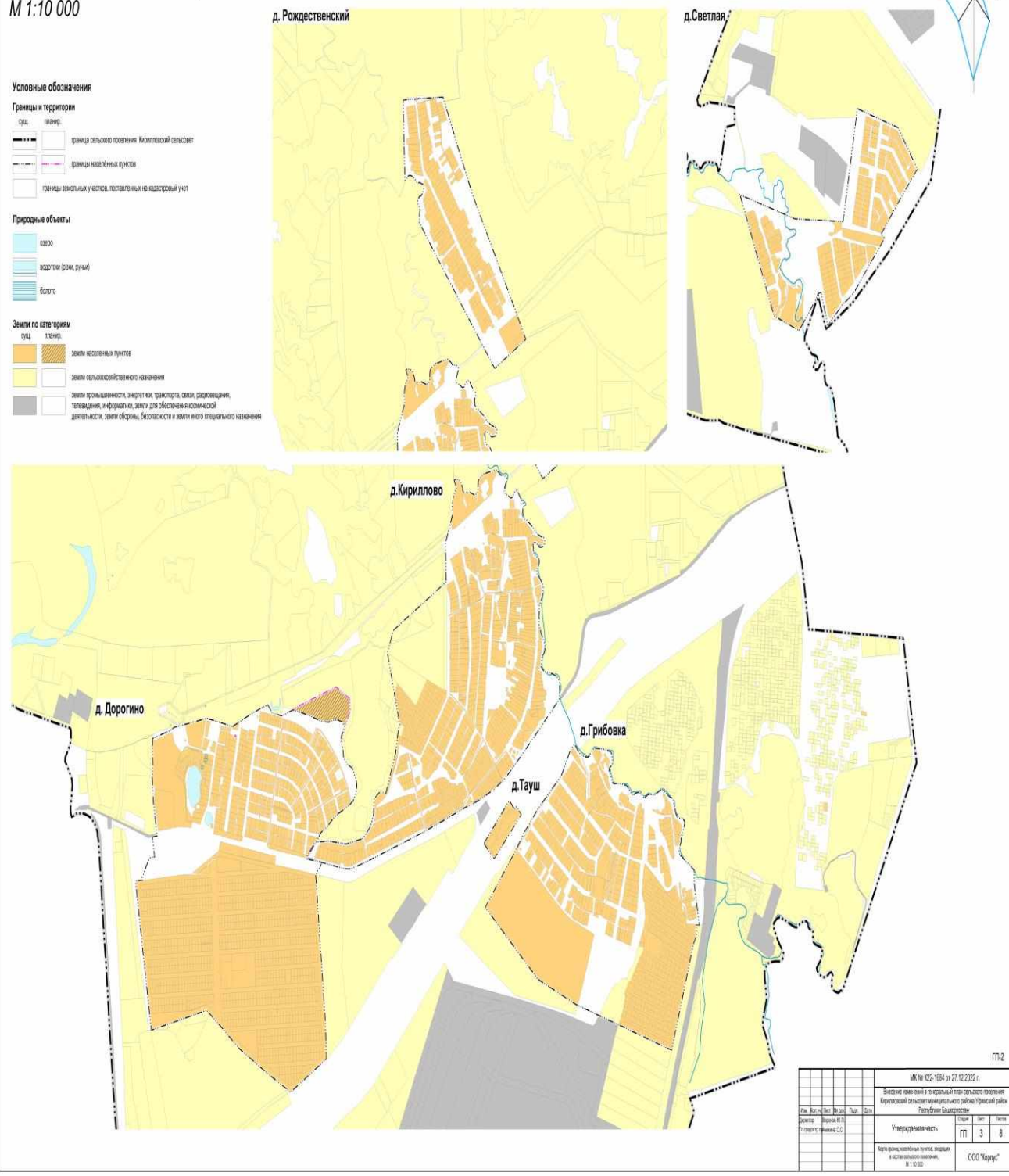
Н.А. Келлер

д.Кириллово  
07 октября 2023г.  
№20



**Внесение изменений в генеральный план сельского поселения Кирилловский сельсовет  
муниципального района Уфимский район Республики Башкортостан**

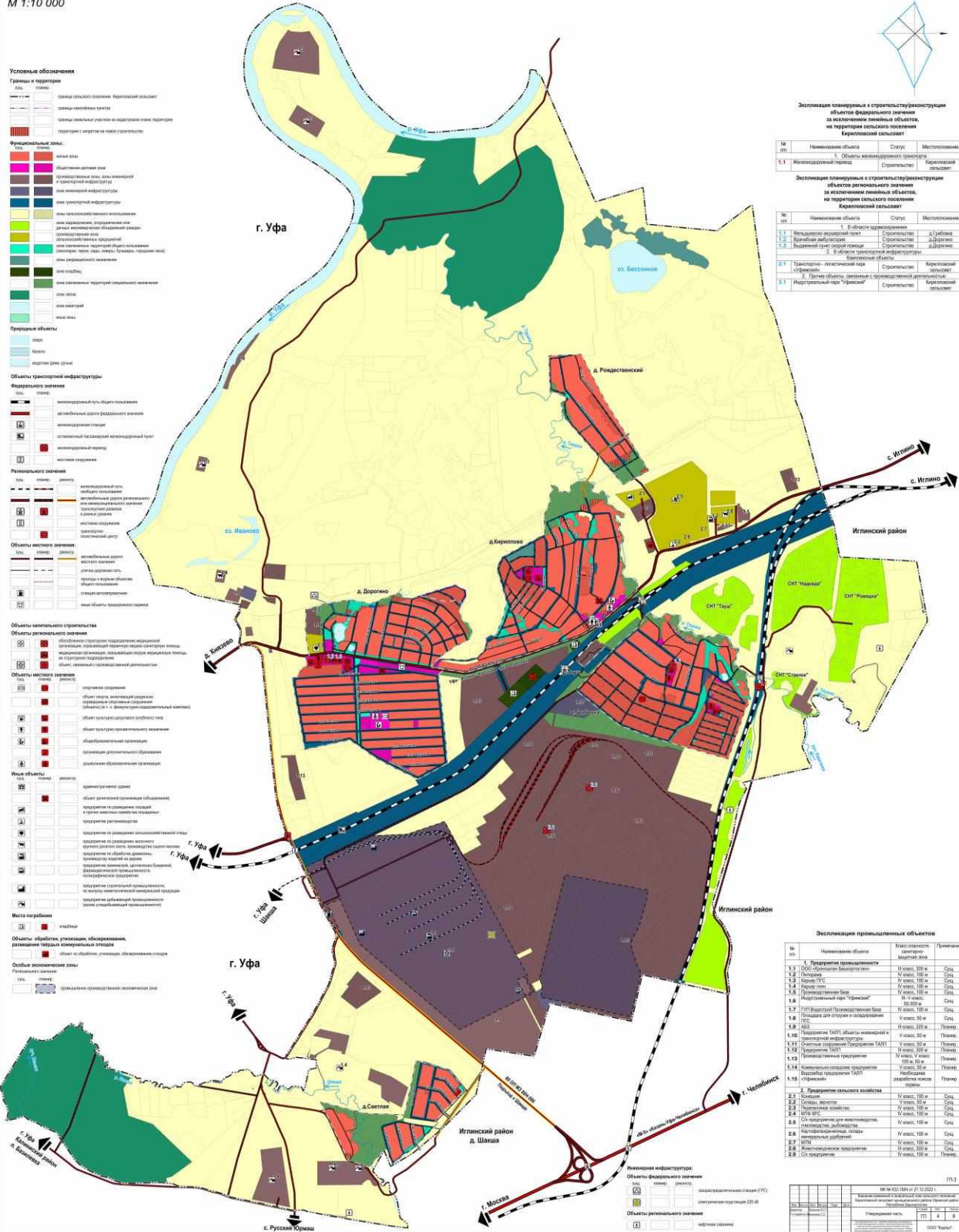
Карта границ населённых пунктов, входящих в состав сельского поселения.  
М 1:10 000

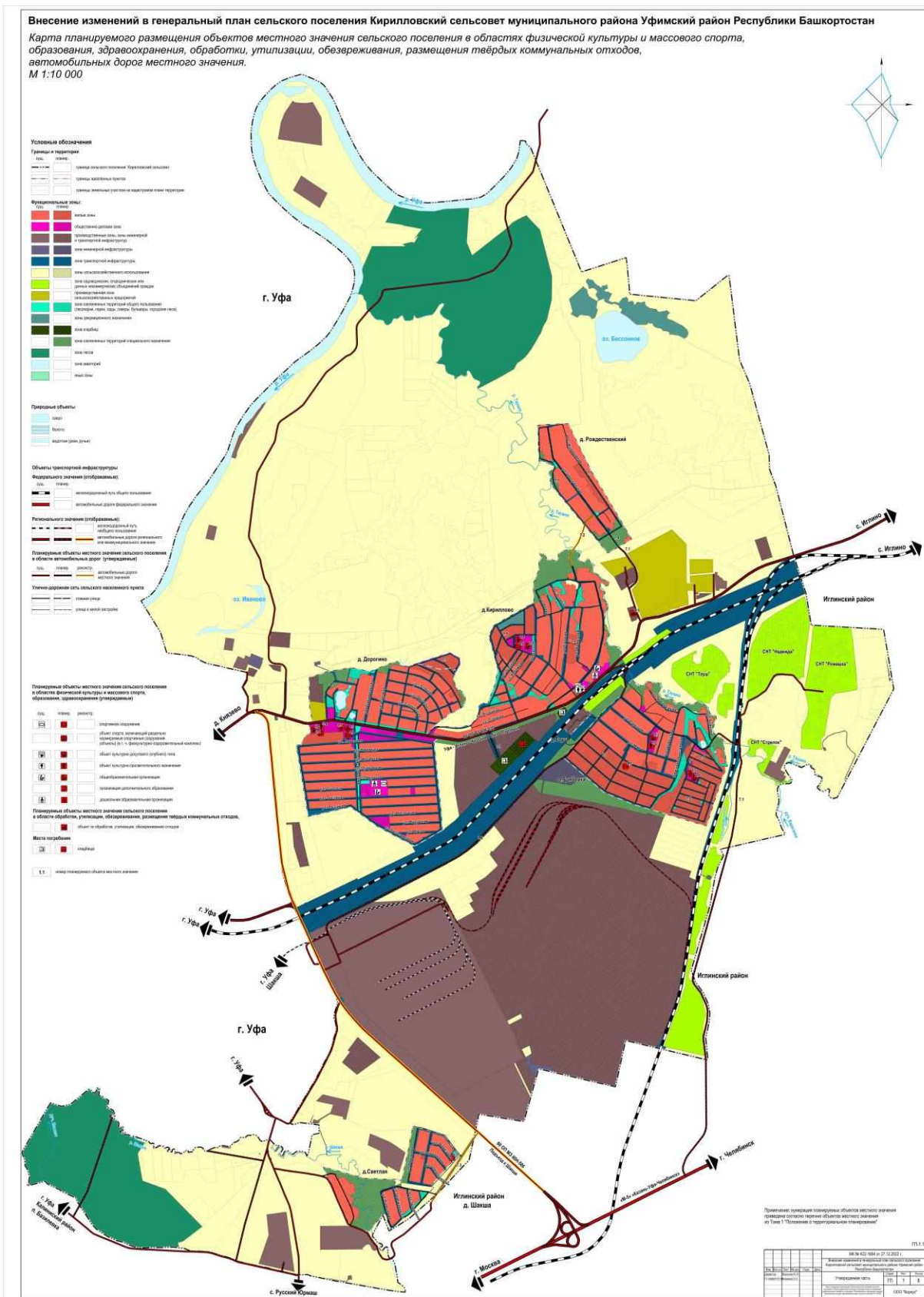


		МК № К22-1884 от 27.12.2022 г.			
		Базисное решение и генеральный план сельского поселения Кирилловский сельсовет муниципального района Уфимский район Республики Башкортостан			
Имя	Фамилия	Имя	Фамилия	Имя	Фамилия
Иванов	Иванов И.И.	Петров	Петров П.П.	Сидоров	Сидоров С.С.
Утверждена часть				Лист	Всего
				3	8
Карта размещена в открытом доступе на официальном сайте: <a href="http://www.0001000.ru">www.0001000.ru</a>				ООО "Норус"	

Приложение №2  
к решению Совета сельского поселения  
Кирилловский сельсовет муниципального района  
Уфимский район Республики Башкортостан  
от 07 октября 2023г. №20

**Внесение изменений в генеральный план сельского поселения Кирилловский сельсовет муниципального района Уфимский район Республики Башкортостан**  
Карта функциональных зон, с указанием планируемых для размещения в них объектов федерального значения, объектов регионального значения, объектов местного значения (за исключением линейных объектов), и местоположения линейных объектов федерального значения, линейных объектов регионального значения, линейных объектов местного значения. Проектный план.  
М 1:10 000





**Внесение изменений в генеральный план сельского поселения Кирилловский сельсовет муниципального района Уфимский район Республики Башкортостан**  
**Карта планируемого размещения объектов местного значения сельского поселения в областях электро-, тепло-, газо- и водоснабжения населения, водоотведения.**  
**М 1:10 000**

